

Eri Liquid Rubber

Depuis 1976



Pièces techniques en **Silicone, Polyuréthane, Epoxy,**
autres résines et matériaux composites



Horlogerie



Industrie



Ferroviaire



Verre



Electronique



Assainissement



Nucléaire

Contact@eri-liquid-rubber.fr—www.eri-liquid-rubber.fr

04 50 49 25 88

ISO9001

Notre identité :



Aci Rubber : Création en **1958** : Fabrication de toutes pièces techniques en caoutchouc (*Naturel, Epdm, NBR, Fkm, CR...*) par moulage, l'extrusion, l'usinage, la confection et la découpe

Eri Liquid Rubber : Création en **1976** : Fabrication de toutes pièces techniques en **Silicone, Polyuréthane Epoxy, et matériaux composites**

Peep Rubber : Création en **2018** : Vente de rouleaux, tapis, plaques, dalles en caoutchouc

Matières travaillées :

Résines liquides

Silicones :

De 20ShA à 80 ShA

Polyuréthanes Souples :

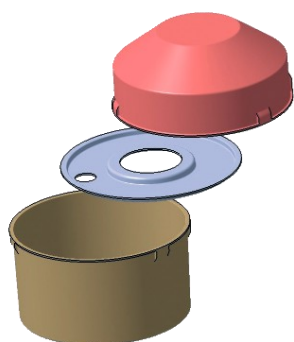
De 30ShA à 97 ShA

Polyuréthane - Epoxy Rigides :

Jusqu'à 97 ShD



Conception :



Toutes couleurs, avec homologations possibles (Sur demande)

Plans :

- Etude à partir de fichiers 2D ou 3D, échantillon et cahiers des charges
- Formats : STP, IGES, DXF, DWG...

Formulations :

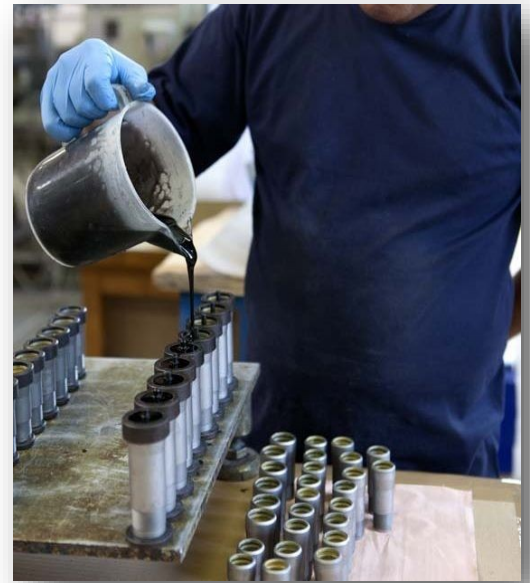
- Standards
- Sur mesure : RAL, Duretés, homologations, densité, propriétés mécaniques..

Petites / Moyennes séries :

Coulage gravitaire : Petites séries :

- Fabrication de pièces et sous-ensembles en résine thermodurcissable renforcée ou non
- Moulage par technologie RTM (moulage basse pression par injection de résine)
- Assemblage et intégration de pièces métalliques (surmoulage)

Coulage base pression : Moyennes séries



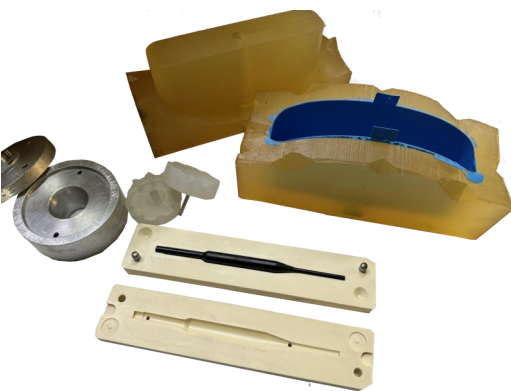
Nos moyens :

- Logiciel 3D (Création, Conception)
- 2 imprimantes 3D pour réalisation des outillages, masters (1 Fil et une en stéréo)
- Une graveuse laser
- 1 machine injection RTM / Infusion / 2 injections basse pression
- Moulage sous vide (2 postes de moulage sous vide)
- 1 cabine de sablage et de peinture
- Atelier de mécanique pour réalisation des outillages (Fraiseuses, tours..)

Outillages :

Fabrication interne

- Moules en résines (Silicone, PU, Epoxy)
- Moules en Acier, Aluminium, Inox..
- Moule en Impression 3D



Intérêt :

- Réactivité
- Outillages économiques
- Large gamme de matériaux



Eri Liquid Rubber



Le Groupe Aci Rubber

Fondé en **1958**, **Aci Rubber** est une société familiale spécialisée dans la fabrication de pièces techniques en **caoutchouc (EPDM NBR, NR, CR, FKM, HNBR)** sur son site de Montry (77)

Eri Liquid Rubber s'occupe de la conception, et fabrication des pièces en **Silicone, Polyuréthane et Epoxy** sur le site du 74

Quand à Lui, **Peep Rubber** commercialise tous types de rouleaux, dalles et tapis en caoutchouc



Site Eri Liquid Rubber (74)

04 50 49 25 88

www.eri-liquid-rubber.fr



Site Aci & Peep Rubber (77)

01 60 04 20 09

www.aci-rubber.com / www.peep-rubber.com

Email : contact@eri-liquid-rubber.fr - www.eri-liquid-rubber.fr

Téléphone : 04 50 49 25 88